

## Kapitel

MKH Wittichenau

Modern

Kühe

Käse

Verkauf

Kilowatt

Krabat



Kuh Käse Kilowatt

Kotten 2

02997 Wittichenau

Tel.: 035725 - 929012

Kapitel

**MKH Wittichenau**

Modern

Kühe

Käse

Verkauf

Kilowatt

Krabat

# MKH - Wittichenau

**Standort:** Landkreis Bautzen, Sachsen

**Gesellschafter:** 15 (überwiegend Mitarbeiter)

**Mitarbeiter:** 50 Voll- und 20 Teilzeitbeschäftigte,  
4 Auszubildende

**Landwirtschaftliche Fläche:** 2.600 ha

**Pflanzenbau:** Grünland 300 ha

Ackerland 2.300 ha

Getreide 1.200 ha

Raps 200 ha

Körnerleguminosen 200 ha

Mais 180 ha

Ackerfutter ca. 150 ha

Stilllegung ca. 400 ha



**Biogasanlage (Gülle und Maissilage):** 500 kW

**Tierproduktion:** 300 Milchkühe plus Nachzucht

120 Mutterkühe plus Nachzucht und Mast

**Molkerei:** Verarbeitung von 180.000 l Milch pro Jahr

zu Käse, Butter, Joghurt, Trinkmilch, Molke

**Direktvermarktung:**

Käse und Milchfrischprodukte

Kartoffeln 15 ha, Selbsternte von

Spargel (11 ha) und Erdbeeren (2 ha)



Kuh Käse Kilowatt

Kotten 2

02997 Wittichenau

Tel.: 035725 - 929012



Kapitel

MKH Wittichenau

**Modern**

Kühe

Käse

Verkauf

Kilowatt

Krabat

# Modern



Wirtschaftlichkeit  
Nachhaltigkeit



Umweltverträglichkeit  
artgerechte Tierhaltung



Konventionelle  
Landwirtschaft  
+ moderne Technologien



Kuh Käse Kilowatt  
Kotten 2  
02997 Wittichenau  
Tel.: 035725 - 929012

Kapitel

MKH Wittichenau

Modern

**Kühe**

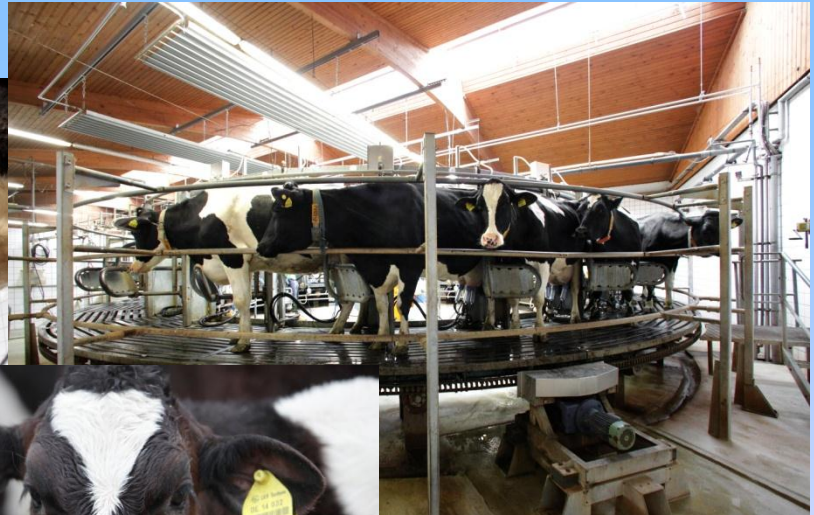
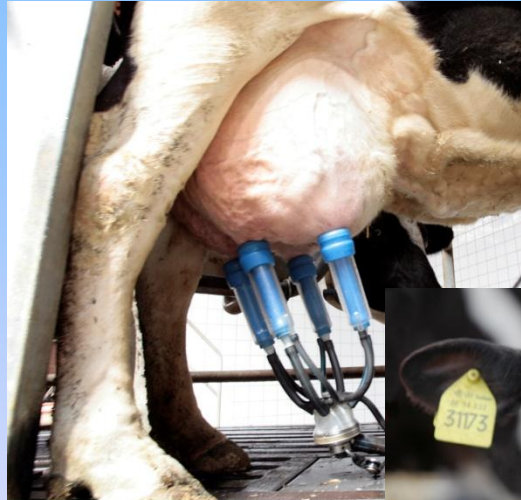
Käse

Verkauf

Kilowatt

Krabat

## 3. Kühe sehen



Kuh Käse Kilowatt  
Kotten 2  
02997 Wittichenau  
Tel.: 035725 - 929012

Vom Kalb bis zur Milchkuh











Kapite

MKH Wittichenau

Modern

Kühe

**Käse**

Verkauf

Kilowatt

Krabat

## 4. Käse schmecken



Handwerkliche Frische  
sehen und schmecken



Kuh Käse Kilowatt  
Kotten 2  
02997 Wittichenau  
Tel.: 035725 - 929012



Kapitel

MKH Wittichenau

Modern

Kühe

Käse

**Verkauf**

Kilowatt

Krabat

# Verkauf



**zum Endkunden:**

- + Hofladen und Wochenmärkte
- + Bauernmärkte

**zum Wiederverkäufer:**

- + gehobene Gastronomie
- (+) Lebensmittel Einzelhandel
- (-) Großhandel
- + langfristige Lieferverträge
- keine Spezialitäten



Kuh Käse Kilowatt  
Kotten 2  
02997 Wittichenau  
Tel.: 035725 - 929012

Kapitel

MKH Wittichenau

Modern

Kühe

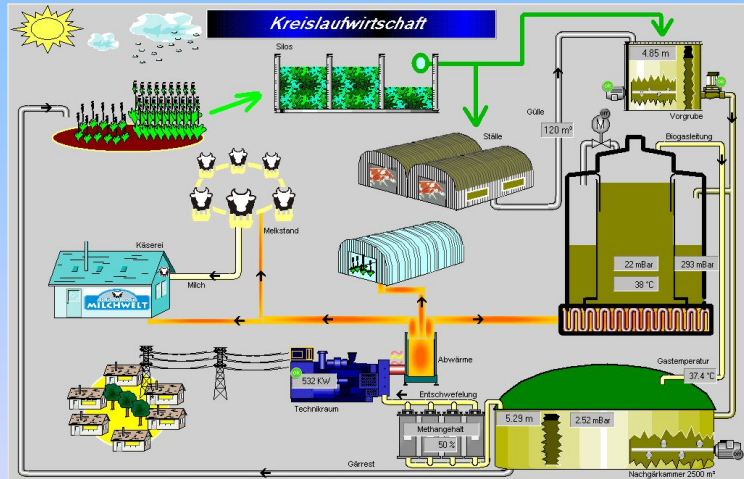
Käse

Verkauf

Kilowatt

Krabat

# 5. Kilowatt



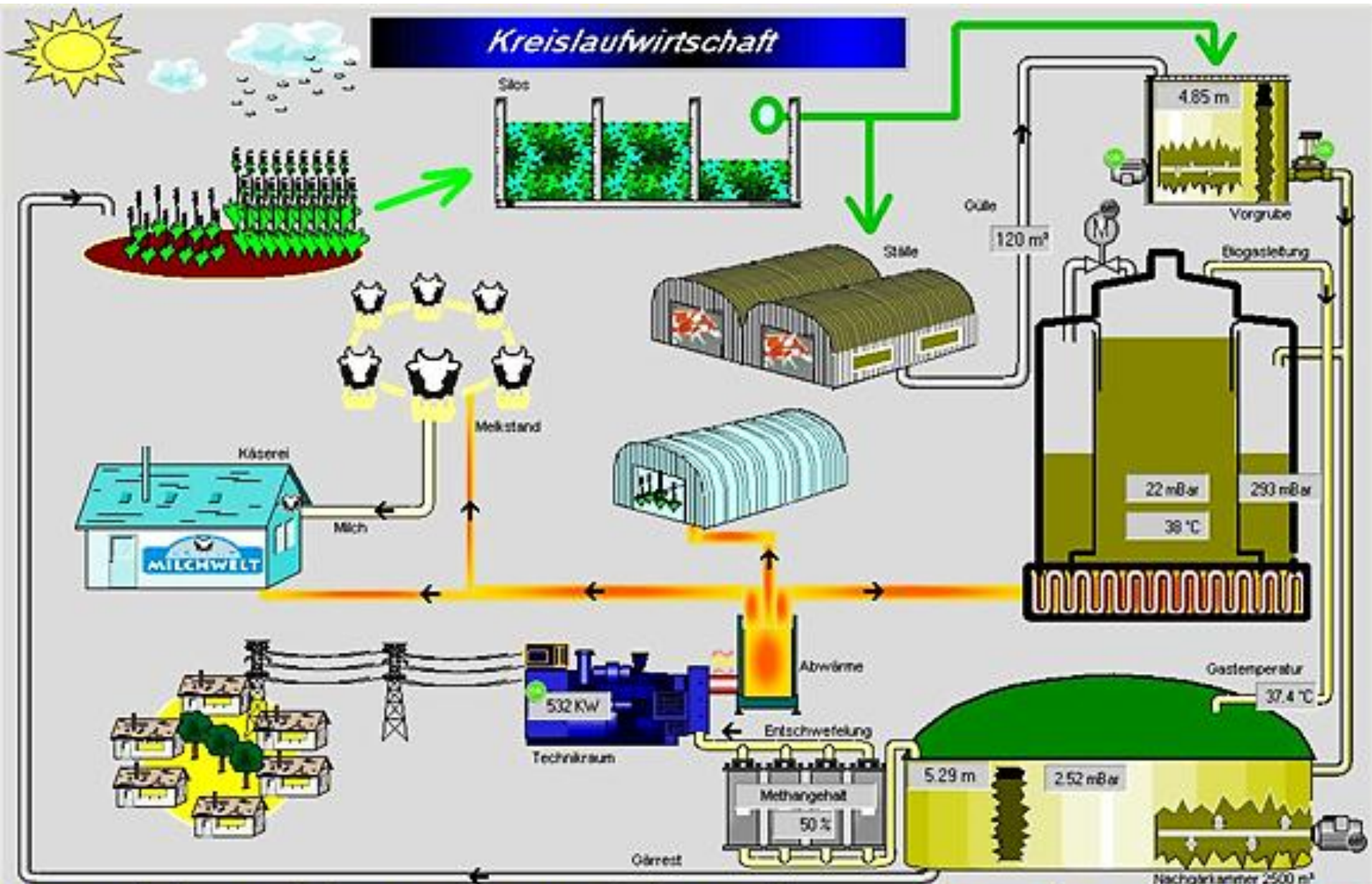
## Energie- und Stoffkreisläufe



Kuh Käse Kilowatt  
Kotten 2  
02997 Wittichenau  
Tel.: 035725 - 929012



# Kreislaufwirtschaft



[Post] Anlage

[F1] Anmelden

[F2] Service

[F3] Kurven

[F4] Restart Komm.

Status IO-Server: Get Data 599511

Simu Anlage



Kapitel

MKH Wittichenau

Modern

Kühe

Käse

Verkauf

Kilowatt

**Krabat**

## 6. Krabat



Schwarzer Müller

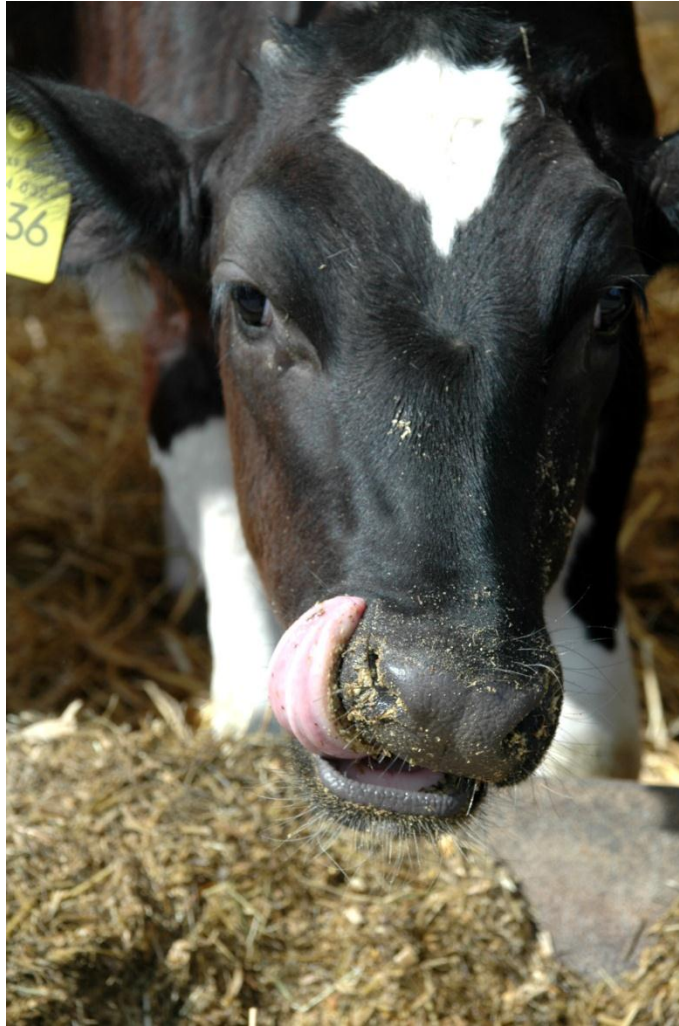
Krabat

Pumput



Kuh Käse Kilowatt  
Kotten 2  
02997 Wittichenau  
Tel.: 035725 - 929012





Vielen Dank für Ihre Aufmerksamkeit!