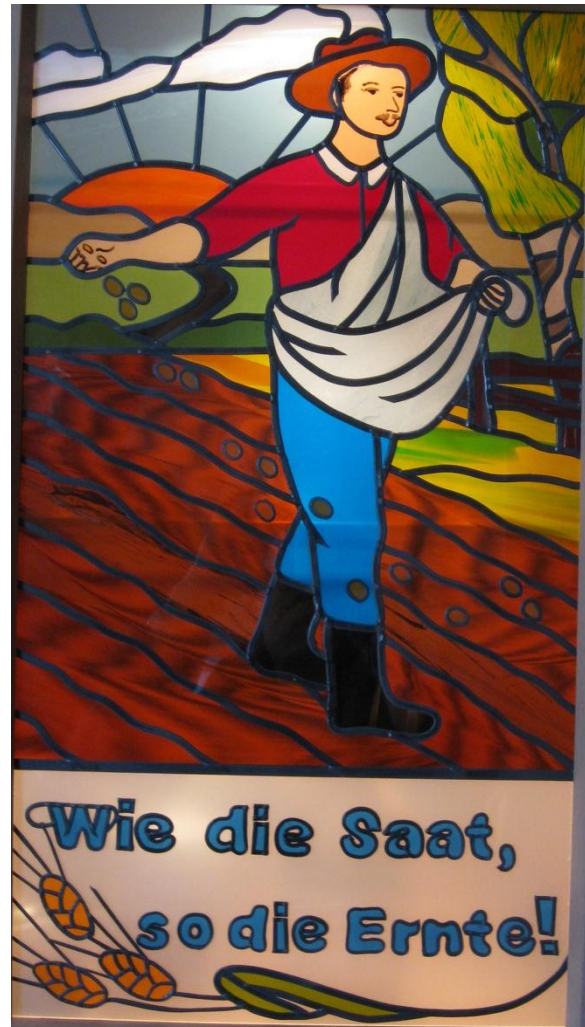


Vorstellung des Pflanzenbaus im LWB Friedrich und Stefan Hesse GbR



Vorstellung des Betriebes

- Lage: Oberlausitzer Gefilde
Diluvial geprägte Böden und
Auestandorte, ~ 150 m NN
- Klima: Frühjahrs- / Vorsommertrockenheit
in den letzten Jahren vermehrt Starkniederschläge im Juli
/ August
langjährig unter 600 mm NS, im Schnitt der letzten 6 Jahre
720 mm NS (April 2011: 25 mm ; Juli 2011: 202 mm)
9,2 ° C Jahresdurchschnitt der letzten 6 Jahre
- Betrieb: 240 ha Ackerland, 39 ha Grünland
- Anbau: Winterweizen , Wintergerste, Winterroggen, Winterraps,
Erbsen, Kartoffeln, Zuckerrüben

Themenkomplexe

- Optimale Intensität – Nachhaltigkeit
- Fruchtfolgen, Bodengüte – Schlagzuordnung, Wasserregulierung, Zwischenfrucht
- Bodenbearbeitung: Technik, Einsatzzeitpunkt, Mulchsaat seit 17 Jahren
- Düngung: Kalk, Grunddüngung, N / N+S, Stabilisierte Düngung, Nährstoffbilanz
- Sortenwahl, Fruchtstellung, Vermehrungs- Fruchtfolgen, Saatgutqualität und Beizschutz, Saatzeit
- Pflanzenschutz: Herbizidbehandlung – Wirkstoffwechsel – Resistenzen
Halmstabilisierung + Fungizidschutz
- Ernte: Stroh + Spreuverteilung, Bodenschonende Verladung
- Vermarktung am Beispiel „Sachsens Ährenwort“

Zwischenfrüchte: Ölrettich, „Tillage-Radish“, Sommerwicke



Pflugloser Kartoffelanbau



Blühender Kartoffelbestand



Bodenbearbeitung mit Rotorstriegel



Bodenbearbeitung mit 4-balkigem Rabe Grubber



Saatbettbereitung: Rabe-Grubber mit angehängter Crosskill-Walze



Väderstatt-Drillmaschine im Einsatz



Schaderregerüberwachung: Rapsglanzkäfer in der Gelbschale



Rapsblüte nach Behandlung



Ernte der Mähdruschfrüchte: gute Stroh- und Spreuverteilung



Howard-paraplow-Pflug zur Tiefenlockerung



Bodenprofil mit Rapswurzel nach Paraplow-Einsatz



Optimale Rapswurzel nach Bodenbearbeitung und Düngung



Weizenbestand



Versuchsanlage in Dubrauke





Blick in die Zukunft: Bodenbearbeitung mit Kettenscheibe



Kettenscheibe im Einsatz



Sachsen Ährenwort: Feldkontrolle mit der Dresdener Mühle und der Erzeugergemeinschaft



Sachsens Ährenwort & Dresdener Mühle: ein sicherer Vermarktungsweg

Wir gehören zur Interessengemeinschaft Qualitätsgetreide aus Sachsen und bauen Getreide kontrolliert* an!

**1993–2003
10 Jahre
ÄHRENWORT
gehalten**

SACHSENS ÄHRENWORT
Ein Verbund von sächsischen Bauern, Müllern und Bäckern
Sachsens Güte von den Äckern zu den Bäckern

* Auswahl geeigneter Standorte (Klima, Boden, Unbedenklichkeit bezüglich Schadstoffbelastung), Einhaltung von Fruchtfolgebestimmungen (angemessene Düngung, Pflanzenschutz), Einsatz von Pflanzenschutzmitteln und anschließende Schädlingsbekämpfung, Einhaltung der Anforderungen an die Qualität der Getreideernte, Kontrolle der Ernte und Lagerung in einer für den Verbraucher geeigneten Weise (z.B. durch gezielte Lagerung, Vermeidung von Mischungen mit anderen Getreidesorten).

DRESDENER MÜHLE

Wo das Mehl zu Hause ist

Vielen Dank für Ihre Aufmerksamkeit!

